

КОНАКОВО РИВЕР КЛАБ

ДОМА УЧАСТКИ ОТЕЛЬ ЯХТ - КЛУБ АКТИВНЫЙ ОТДЫХ ИВАНЬКОВСКОЕ ВОДОХРАНИЛИЩЕ



АРХИТЕКТУРНАЯ КОНЦЕПЦИЯ И ПРОЕКТЫ ДОМОВ



Дорогие друзья!

Для архитектурного воплощения идей Ривер Клаба был выбран самый оригинальный стиль, появившийся в 20 веке – постмодернизм. Данный стиль соединил в себе наиболее яркие, нестандартные, иногда провокационные решения, пробуждающие интерес, воображение и творчество. На сегодня постмодернизм – самое востребованное направление европейской и североамериканской архитектуры.

Мы позаботились о едином стиле для Конаково Ривер Клаб:

- авангардный для России стиль домов обусловлен стремлением создать модное место для активной, современной публики;
- относительно небольшая площадь домов (120-300 м.кв.) позволяет добиться высокой технологичности, сжатых сроков строительства и низких эксплуатационных издержек;
- выгодное соотношение общей и полезной площади, достигаемое за счет правильных, простых геометрических форм и удачных планировок, обеспечивает повышенный комфорт.

Характерными признаками домов Ривер Клаба являются:

- простые, функционально обоснованные геометрические формы;
- как бы случайный ритм и размер окон;
- увеличенная площадь остекления;
- открытые террасы и эксплуатируемые крыши;
- оригинальный, запоминающийся внешний вид;
- рациональное внутреннее пространство;
- ультрасовременные интерьеры с частым использованием второго света.

Каждый из предложенных типов домов имеет несколько вариантов модификации по площади, планировке, внешнему виду и расположению окон.

Выбирайте оригинальность, комфорт и низкие затраты на строительство и содержание Вашей недвижимости. Подумайте о рациональных размерах участка и дома, об их функциональном наполнении, ведь к Вашим услугам огромная общественная территория, инфраструктура развлечений и гостиничный комплекс.

Высокое качество архитектуры и единство стиля являются залогом Вашего хорошего настроения и роста цены Вашей недвижимости.

Яркая архитектура дома – это Ваши яркие впечатления!

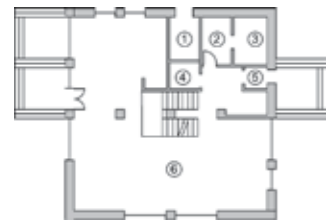


АСТОН

РИВЕР

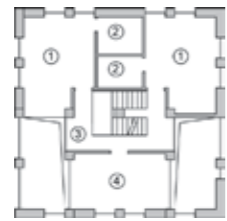


1 этаж



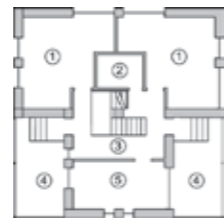
1. Котельная - 3.90 м²
2. Душевая - 5.20 м²
3. Сауна - 6.30 м²
4. Туалет - 1.90 м²
5. Тамбур - 1.90 м²
6. Общественная зона - 102.10 м²

2 этаж



1. Спальня - 22.80 м²
2. Туалет - 5.80 м²
3. Коридор - 15.80 м²
4. Кабинет - 18.00 м²

3 этаж



1. Детская - 25.50 м²
2. Туалет - 5.70 м²
3. Холл - 15.60 м²
4. Терраса - 17.90 м²
5. Гостиная - 16.50 м²

Серия «Астон»

Количество типов домов: 8
Площадь 358-418 м²
Этажность: 3 этажа

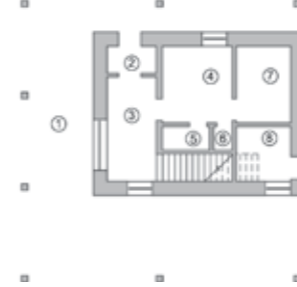
Архитекторы:
А. Розенберг
П. Костелов

Серия «Ривер»

Количество типов домов: 6
Площадь: 307 м²
Этажность: 3 этажа

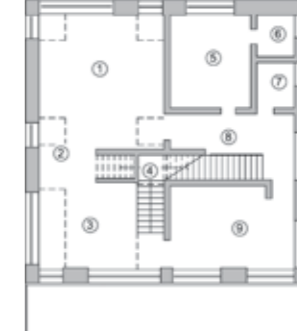
Архитекторы:
А. Розенберг
П. Костелов

1 этаж



1. Терраса - 90.36 м²
2. Тамбур - 2.77 м²
3. Холл - 9.85 м²
4. Комната Отдыха - 10.48 м²
5. Туалет - 1.87 м²
6. Душевая - 0.88 м²
7. Сауна - 8.26 м²
8. Котельная - 6.08 м²

2 этаж



1. Гостиная
2. Общественная зона - 63.72 м²
3. Каминный зал (столовая)
4. Тех. комната - 1.58 м²
5. Спальня - 16.45 м²
6. Гардероб - 3.80 м²
7. Туалет - 3.71 м²
8. Холл - 13.84 м²
9. Кухня - 22.58 м²

3 этаж



1. Спальня - 23.65 м²
2. Туалет - 21.04 м²
3. Холл - 5.22 м²
4. Кабинет - 11.93 м²
5. Спальня - 26.24 м²
6. Гардероб - 4.12 м²
7. Туалет - 4.75 м²
8. Холл - 2.27 м²

На сегодня это самый смелый проект в Ривер Клубе. Это деревянный куб, упакованный в металлический каркас. Производя впечатление четырехэтажного, дом на самом деле имеет три этажа. Этот дом создан, чтобы удивлять неожиданными источниками освещения и пространственными лабиринтами, световыми колодцами и затененными углами, разно-уровневыми этажами и балконами. Самым же большим удивлением при всей экстравагантности Астона является его рациональная и удобная планировка.



Эти дома составляют один из самых романтических кварталов поселка. «Риверы» удивительно гармонируют с водной средой, ибо построены на сваях, в непосредственной близости от каналов.

Дом покрыт листовым железом, которое одновременно является и элементом отделки стен, придавая дому практичности и самобытности. Дом имеет удобные, как бы встроенные навесы для техники и очень просторную террасу на уровне второго этажа. Такой дом располагает к тихим размышлениям с перерывами на более деятельные мероприятия.



ШЕЛТЕР

СВИТЧЕР



1 этаж



1. Холл – 18.62 м²
2. Сауна – 12.76 м²
3. Туалет – 2.77 м²
4. Котельная – 4.00 м²
5. Кладовая – 2.76 м²
6. Гостиная – 49.20 м²
7. Терраса – 15.38 м²

2 этаж



1. Терраса – 2.64 м²
2. Спальня – 19.00 м²
3. Коридор – 18.60 м²
4. Туалет – 5.00 м²
5. Гардеробная – 3.83 м²
6. Спальня – 14.56 м²
7. Спальня – 14.46 м²
8. Комната отдыха – 17.10 м²

Серия «Шелтер»

Количество типов домов: 6
Площадь: 195,2 - 206,95 м²
Этажность: 2 этажа

Архитекторы:
А. Розенберг
П. Костелов

Серия «Свитчер»

Количество типов домов: 5
Площадь: 296,7 - 332,5 м²
Этажность: 3 - 4 этажа

Архитекторы:
А. Розенберг
П. Костелов

1 этаж



1. Гостиная – 67.90 м²
2. Холл – 14.03 м²
3. Туалет – 3.15 м²
4. Прихожая – 8.55 м²
5. Кладовка – 2.72 м²
6. Тамбур – 1.91 м²
7. Кухня – 11.00 м²
8. Котельная – 5.21 м²

2 этаж



1. Спальня – 30.35 м²
2. Кабинет – 16.96 м²
3. Туалет – 6.51 м²
4. Холл – 10.80 м²
5. Туалет – 6.51 м²
6. Гардероб – 5.68 м²
7. Спальня – 20.81 м²

3 этаж



1. Терраса – 68.00 м²
2. Холл – 5.00 м²
3. Туалет – 5.70 м²
4. Гардероб – 4.74 м²
5. Спальня – 22.83 м²

Наиболее близок к европейской загородной архитектуре за счет использования камня при отделке фасада и наличия традиционной двухскатной крыши. За предельно простой компоновкой дома скрываются неожиданные по элегантности интерьеры, что и составляет основной архитектурский замысел. Такие дома располагаются вблизи от гостиничного комплекса на сравнительно небольших участках и идеально подходят для активных, общительных и занятых по жизни людей.



Образован сочетанием двух простых прямоугольных объемов. Имеет навес над эксплуатируемой кровлей. Это позволяет любоваться видами на Волгу, но избежать проблем с уборкой снега в зимнее время года. Яркие и свежие цвета домов в сочетании с принципом трансформера придают дому образ архитектурного коллажа. Свитчер пробуждает воображение и интерес к творчеству. Такие дома расположены в непосредственной близости с гостиничным комплексом Ривер Клуба.



ДЕПО

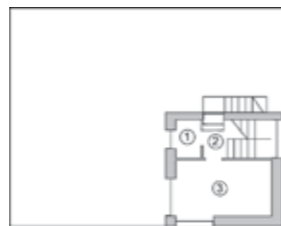
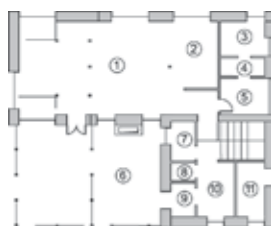
МАРВЕЛ



1 этаж

2 этаж

3 этаж



1. Гостиная - 69.76 m²
2. Кухня
3. Сауна - 5.43 m²
4. Душевая - 3.01 m²
5. Комната отдыха - 5.83 m²
6. Терраса - 53.84 m²
7. Туалет - 3.20 m²
8. Кладовая - 1.80 m²
9. Тамбур - 3.30 m²
10. Холл - 10.20 m²
11. Котельная - 5.80 m²

1. Кабинет - 19.82 m²
2. Спальня - 17.70 m²
3. Гардероб - 3.60 m²
4. Туалет - 3.51 m²
5. Кабинет - 21.80 m²
6. Коридор - 12.73 m²
7. Терраса - 25.01 m²
8. Туалет - 3.20 m²
9. Спальня - 19.49 m²

1. Туалет - 3.56 m²
2. Коридор - 1.61 m²
3. Спальня - 18.63 m²

Серия «Депозит»

Количество типов домов: 4
Площадь: 256 м²
Этажность: 3 этажа

Архитекторы:

А. Розенберг
П. Костелов

Серия «Марвел»

Площадь: 211,7 м²
Этажность: 2 этажа

1 этаж

2 этаж



1. Жилая комната - 47.94 m²
2. Кабинет - 11.37 m²
3. Холл - коридор - 9.34 m²
4. Котельная - 4.32 m²
5. Кухня - столовая - 18.18 m²
6. Фойе с лестницей - 12.27 m²
7. Прачечная - 2.38 m²
8. Туалет - 3.57 m²
9. Тамбур - 0.84 m²

1. Спальня - 20.8 m²
Спальня - 17.0 m²
2. Гардероб - 5.89 m²
Гардероб - 2.94 m²
3. Холл - 10.90 m²
4. Туалет общий - 7.21 m²
5. Спальня хозяев - 21.62 m²
6. Туалет хозяев - 8.57 m²
7. Гардероб хозяев - 7.25 m²
8. Балкон открытый - 1.35 m²



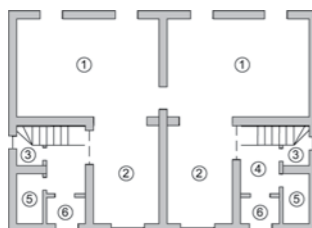
Идея этого дома проистекает из современной клубной культуры, облюбовавшей себе псевдо-промышленную зону для шумных вечеринок. Достопримечательностью этих домов стали широкие навесы в полтора этажа создающие пространство для танцев и барбекю. Источая гостеприимность, дом потрясающе комфортен и для его хозяев.

Органичность образа этого дома создается за счет однотонного и спокойного цветового решения стен и крыши и отсутствия у крыши скатов. Необычное, но максимально комфортное с точки зрения внутренней планировки расположение и размеры окон а также отделка широкой и длинной деревянной доской превращают этот дом в запоминающийся и дружелюбный объект.



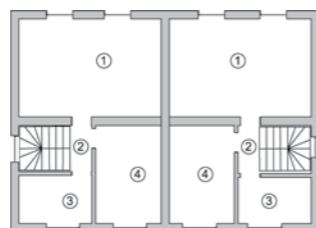
СПЛИТ

1 этаж



1. Гостиная - 23.50 м²
2. Кухня-столовая - 13.50 м²
3. Кладовая - 2.00 м²
4. Прихожая - 4.40 м²
5. Туалет - 2.30 м²
6. Тамбур - 1.80 м²

2 этаж



1. Спальня - 23.50 м²
2. Холл - 2.00 м²
3. Туалет - 7.00 м²
4. Спальня - 13.60 м²

Серия «Сплит»

Площадь: 187,2 м²

Этажность: 2 этажа

Это фактически два дома, что и отражено в названии. Владелец представляется выбор – использовать дом целиком либо разделить его с родственниками или знакомыми. За счет одной общей стены и общего фундамента, максимальной технологичности, этот дом подойдет тем, кто решит потратить меньше. Но при всей своей рациональности – это дом со своим характером: отделанные металлическим листом фасады на уровне второго этажа придают дому функционально обоснованную выразительность.

ООО «XXI ВЕК»

АДРЕС: 171253 ТВЕРСКАЯ ОБЛ. Г. КОНАКОВО УЛ. ГАГАРИНА, 14

ТЕЛ/ФАКС: +7 (495) 741-73-40

E-MAIL: CENTURY-21@INBOX.RU

www.konakovo.ru